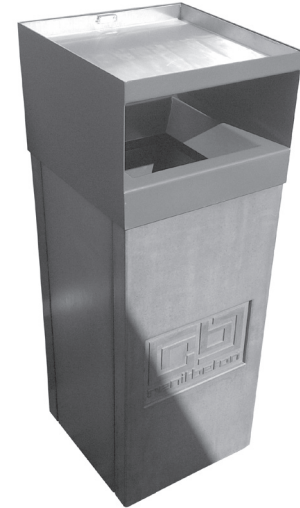


Kôš I.

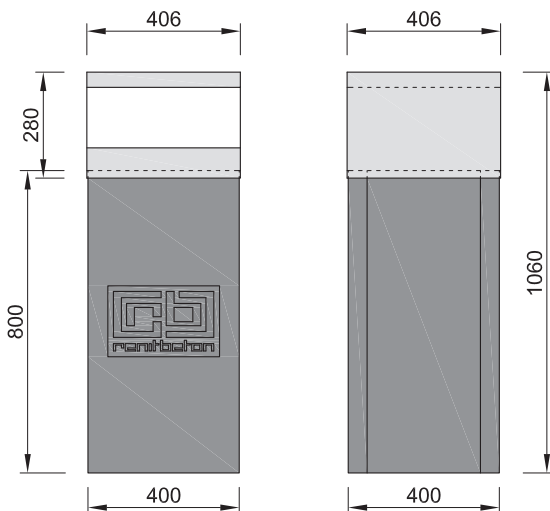
Technické informácie:

Rozmer – betónová časť: 400 x 400 x 800 mm (hrúbka steny 50 mm)
Rozmer komplet 400 x 400 x 1060 mm
Hmotnosť: 77 kg
Farebné prevedenie: Podľa škály RAL



RENIT Betónový smetný kôš s metalickým kry- tom a popolníkom

Dizajn: RENIT
Rok dizajnu: 2011
Materiál: Vibroliaty betón, oceľ. plech + komaxit,
 nerezový popolník
Kód výroby:



Ručná výroba

100% recyklovateľný materiál, viac informácií na www.renit.sk

Renit Beton s.r.o.

Astrová 2/A
 821 01 Bratislava

Výroba: Majorháza 6, Tomášov

Telefón: +421 2 4595 8583

Email: renit@renit.sk

www.renit.sk